



Überall zu Hause fühlen

Unsere Gästewohnungen

BERLIN, HAMBURG, WARNEMÜNDE

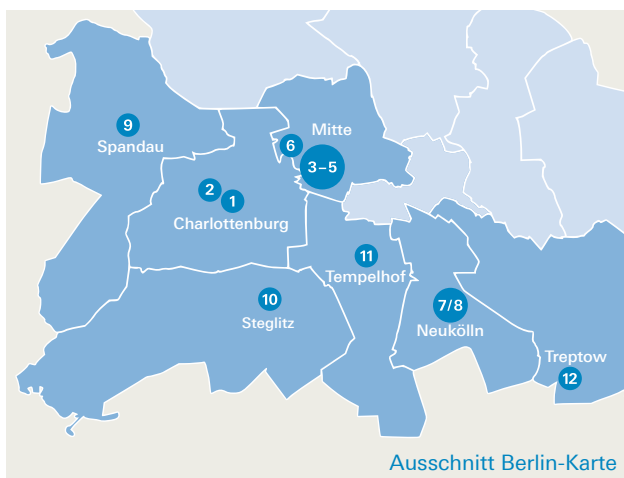


SPAREN · BAUEN · WOHNEN

Berlin – Trendstadt Nr. 1

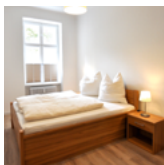
Kunst, Kultur, Geschichte und die neuesten Trends – in Berlin gibt es alles, was das Herz begehrt. Wie ein Magnet wirkt das auf Künstler und Kreative aus aller Welt, die seit Jahren an die Spree strömen und die Stadt noch vielfältiger machen. Die berühmtesten Wahrzeichen der Stadt wie das Brandenburger Tor, der Fernsehturm und der Reichstag stehen beim ersten Besuch in der Hauptstadt sicher auf Ihrer Liste. Berlin hat noch viel mehr zu bieten: das Tempelhofer Feld, zahlreiche Flohmärkte, die Hackeschen Höfe oder das „Klein-Venedig“ an der Havel in Spandau. Um nur einige Beispiele zu nennen.

Wo Sie unsere Gästewohnungen in Berlin finden:



- | | |
|---|--|
| 1 Haeselerstraße
(Charlottenburg) | 6 Sickingenstraße (Moabit) |
| 2 Knobelsdorffstraße
(Charlottenburg) | 7/8 Ortolanweg (Buckow) |
| 3 Adolfstraße (Wedding) | 9 Schäferstraße (Spandau) |
| 4 Barfusstraße (Wedding) | 10 Tulpenstraße
(Lichterfelde) |
| 5 Buchstraße (Wedding) | 11 Tankredstraße (Tempelhof) |
| | 12 Ewaldstraße (Altglienicke) |

Charlottenburg



© Gilde Heimbau

HAESLERSTRASSE 3

14050 Berlin

- _ Erdgeschoss, 72 m²
- _ 2-Zimmer-Wohnung für bis zu 4 Personen mit einem separaten Schlafzimmer und ein Schrankbett für 2 Personen im Wohnzimmer, Küche, Duschbad
- _ 70 € Überlassungsentgelt pro Nacht*



KNOBELSDORFFSTRASSE 96 II

14050 Berlin

- _ Erdgeschoss, 69 m²
- _ 2-Zimmer-Wohnung für bis zu 2 Personen mit einem Wohnzimmer, Schlafzimmer mit Doppelbett, Küche, Duschbad, Gäste-WC, Wintergarten
- _ 70 € Überlassungsentgelt pro Nacht*

Optional zwei Zusatzzimmer zubuchbar

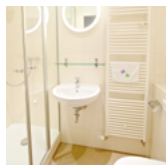
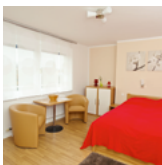
- _ Erdgeschoss, 12 m² für jeweils bis zu 2 Personen
- _ Schlafzimmer mit Doppelbett
- _ 35 € Überlassungsentgelt pro Nacht** pro Zimmer

Bescheid gem. ZwVSG, Registriernummer: 04/Z/ZA/001328-14

* Zusätzlich zum Überlassungsentgelt fällt pro Aufenthalt eine Reinigungspauschale in Höhe von 60 € an.

** Zusätzlich zum Überlassungsentgelt fällt pro Aufenthalt eine Reinigungspauschale in Höhe von 30 € an.

Mitte



ADOLFSTRASSE 2

13347 Berlin

- _ 6. Obergeschoss, 29 m², Aufzug vorhanden
- _ 1-Zimmer-Wohnung für bis zu 2 Personen mit einem Wohn-/Schlafzimmer mit Doppelbett, Küche, Duschbad
- _ 50 € Überlassungsentgelt pro Nacht*



BARFUSSTRASSE 34

13349 Berlin

- _ Erdgeschoss, 29 m²
- _ 1-Zimmer-Wohnung für bis zu 2 Personen mit einem Wohn-/Schlafzimmer mit Doppelbett, offene Küche, Duschbad
- _ 50 € Überlassungsentgelt pro Nacht*

* Zusätzlich zum Überlassungsentgelt fällt pro Aufenthalt eine Reinigungspauschale in Höhe von 60 € an.



Mitte



BUCHSTRASSE 3

13353 Berlin

- _ Erdgeschoss, 45 m²
- _ 1-Zimmer-Wohnung für bis zu 2 Personen mit einem Wohn-/Schlafzimmer mit Sofa, abgetrennter Schlafbereich mit Doppelbett, offene Küche, Duschbad
- _ 50 € Überlassungsentgelt pro Nacht*

Optional Zusatzzimmer zubuchbar

- _ 15 m², für bis zu 2 Personen
- _ Schlafzimmer mit Doppelbett
- _ 35 € Überlassungsentgelt pro Nacht**



SICKINGENSTRASSE 8 I

10553 Berlin

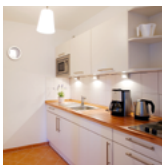
- _ Erdgeschoss, 45 m², behindertenfreundlich
- _ 2-Zimmer-Wohnung für bis zu 3 Personen mit einem Wohn-/Schlafzimmer mit Sofa und Doppelbett, Schlafzimmer mit Einzelbett, Küche, Duschbad
- _ 55 € Überlassungsentgelt pro Nacht*

* Zusätzlich zum Überlassungsentgelt fällt pro Aufenthalt eine Reinigungspauschale in Höhe von 60 € an.

** Zusätzlich zum Überlassungsentgelt fällt pro Aufenthalt eine Reinigungspauschale in Höhe von 30 € an.



Neukölln



ORTOLANWEG 52

12359 Berlin

- _ Erdgeschoss, 40 m², Aufzug vorhanden
- _ 1-Zimmer-Wohnung in der Seniorenwohnanlage für bis zu 3 Personen mit einem Wohn-/Schlafzimmer mit Schlafsofa und Doppelbett, Küche, Duschbad, Balkon
- _ 55 € Überlassungsentgelt pro Nacht*



ORTOLANWEG 68

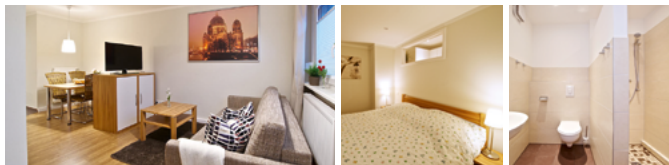
12359 Berlin

- _ 3. Obergeschoss, 18 m²
- _ 1-Zimmer-Wohnung für bis zu 2 Personen mit einem Wohn-/Schlafzimmer mit Schlafsofa, Küchenzeile, Duschbad
- _ 45 € Überlassungsentgelt pro Nacht*

* Zusätzlich zum Überlassungsentgelt fällt pro Aufenthalt eine Reinigungspauschale in Höhe von 60 € an.



Spandau



SCHÄFERSTRASSE 3

13585 Berlin

- _ Erdgeschoss, 41 m²
- _ 1,5-Zimmer-Wohnung für bis zu 4 Personen mit einem Wohn-/Schlafzimmer mit Schlafsofa, abgetrennter Schlafbereich mit Doppelbett, offene Küche, Duschbad, Terrasse
- _ 55 € Überlassungsentgelt pro Nacht*

* Zusätzlich zum Überlassungsentgelt fällt pro Aufenthalt eine Reinigungspauschale in Höhe von 60 € an.



Steglitz



TULPENSTRASSE 30

12203 Berlin

- _ Souterrain, 43 m²
- _ 2-Zimmer-Wohnung für bis zu 4 Personen mit einem Wohn-/Schlafzimmer mit Schlafsofa, Schlafzimmer mit Doppelbett und Schrankbett für 1 Person, offene Küche, Duschbad
- _ 60 € Überlassungsentgelt pro Nacht*

Tempelhof



TANKREDSTRASSE 11

12105 Berlin

- _ Erdgeschoss, 45 m²
- _ 1-Zimmer-Wohnung für bis zu 4 Personen mit einem Wohn-/Schlafzimmer mit Schlafsofa, abgetrennter Schlafbereich mit Doppelbett, offene Küche, Duschbad
- _ 55 € Überlassungsentgelt pro Nacht*

* Zusätzlich zum Überlassungsentgelt fällt pro Aufenthalt eine Reinigungspauschale in Höhe von 60 € an.





EWALDSTRASSE 73

12525 Berlin

- _ Gartengeschoss, 52 m², Aufzug vorhanden
- _ 2-Zimmer-Wohnung für bis zu 4 Personen mit einem Wohn-/Schlafzimmer mit Schlafsofa, Schlafzimmer mit Doppelbett, offene Küche, Duschbad
- _ 60 € Überlassungsentgelt pro Nacht*

Wir bieten unseren Mitgliedern komfortable und komplett eingerichtete Gästewohnungen in fast allen Bezirken der Stadt – inklusive Handtüchern und Bettwäsche. Bitte beachten Sie, dass Ihre Anreise auf einen Werktag (Mo–Fr) fallen muss. Ihre Abreise ist auch sonntags möglich, es sei denn, ein gesetzlicher Feiertag schließt sich an. Das Rauchen in unseren Gästewohnungen und das Mitbringen von Haustieren ist nicht gestattet.

* Zusätzlich zum Überlassungsentgelt fällt pro Aufenthalt eine Reinigungspauschale in Höhe von 60 € an.

Sie möchten Ihre Gäste bequem und kostengünstig in der Nähe unterbringen?

Oder dem Alltag bei einem Kurzurlaub für ein paar Tage entfliehen?

Dann buchen Sie eine unserer Gästewohnungen in Berlin, Hamburg oder Warnemünde:



KONTAKT Daniela Rietz
Telefon 030 30 30 2-115
gaestewohnung@1892.de

Hamburg – Das Tor zur Welt

Drei Dinge fallen einem spontan zu Hamburg ein: die Reeperbahn, der Tierpark Hagenbeck und das Hamburger „Schietwetter“. Eine Hafentrundfahrt ist Pflicht. Die Schiffe und Barkassen legen meist an den Landungsbrücken ab. Halten Sie dort unbedingt Ausschau nach Hamburger Originalen, die Ihnen ihre Stadt auf amüsante und authentische Weise näherbringen. Auch toll: Alsterschippern. Mit Start am Jungfernstieg erhalten Sie auf Rundfahrten durch die Kanäle der Binnen- und Außenalster noch einmal einen ganz anderen Blick auf die Stadt. Falls Ihnen der Hamburger Nieselregen einen Strich durchs Programm macht, ein „kleiner“ Ausflugstipp: Das Miniaturwunderland in der Speicherstadt bietet auf 1 300 Quadratmetern eine mit viel Liebe zum Detail gestaltete Modellwelt.



Hamburg

Neustadt



© Lena Jürgensen

KORNTRÄGERGANG 11

20355 Hamburg

- _ Hochparterre, 55 m²
- _ 2-Zimmer-Wohnung für bis zu 4 Personen mit einem Wohn-/Schlafzimmer mit Schlafsofa, Schlafzimmer mit Doppelbett, Küche, Wannenbad
- _ Handtücher und Bettwäsche sind mitzubringen
- _ 60 € Überlassungsentgelt pro Nacht*

Optional Tiefgaragenstellplatz zubuchbar

- _ Kohlhöfen 2, Platz Nr. 40
- _ Maße: 2,15 m hoch
- _ 10 € Tagessatz

Wir bieten unseren Mitgliedern eine komfortable und komplett eingerichtete Gästewohnung. Bitte beachten Sie, dass Ihre Anreise auf einen Werktag (Mo–Fr) fallen muss. Ihre Abreise ist auch sonntags möglich, es sei denn, ein gesetzlicher Feiertag schließt sich an. Das Rauchen in unseren Gästewohnungen und das Mitbringen von Haustieren ist nicht gestattet.

* Zusätzlich zum Überlassungsentgelt fällt pro Aufenthalt eine Reinigungspauschale in Höhe von 60 € an.



Warnemünde – Nirgends ist der Ostseestrand breiter

Eine frische Brise von der See, feinen Sand unter den Füßen und Möwen am Himmel – mehr braucht es nicht, um Urlaubsgefühle entstehen zu lassen. Wer nach Warnemünde kommt, findet all das und noch viel mehr. Der historische Stadtkern mit liebevoll restaurierten Fischerhäuschen, die Flaniermeile „Alter Strom“ und natürlich die Strandpromenade und der teils über 100 Meter breite Sandstrand bestimmen das maritime Flair des ehemaligen Fischerdörfchens. Verpassen Sie auch nicht die beiden weithin sichtbaren Wahrzeichen Warnemündes: den Leuchtturm und seinen Nachbarn, den „Teepott“ mit seinem geschwungenen Dach und kleinen Läden, einem Café, einer Bar und den Restaurants.



SAISONZEITEN

Hauptsaison: Mai bis September,
Oster- und Weihnachtsferien

Zwischensaison: März, April, Oktober

Nebensaison: November bis Februar

Rabatt: Bei Buchung aller Gästewohnungen
im gleichen Zeitraum erhalten Sie
einen Rabatt von 18,92%.
Gilt nur für Mitglieder der **1892**.

Warnemünde Fischerhaus Kerstin

Alexandrinestraße 66
18119 Warnemünde



Außenansicht



Kapitänsstube

Besonderheiten

- _ Unser „Fischerhaus Kerstin“ liegt in einer Fußgängerzone.
- _ Das Halten zum Be- und Entladen ist für 30 Minuten gestattet. Die Kurzzeit-Parkkarte erhalten Sie vor Ort.
- _ Bitte beachten Sie, dass bei Anreise mit dem PKW zusätzliche Parkgebühren entstehen, da in Warnemünde eine flächendeckende Parkraumbewirtschaftung besteht.
- _ Eine Kurtaxe ist vor Ort zu zahlen.
- _ Alle Wohnungen verfügen über einen WLAN-Zugang.
- _ Im Erdgeschoss befindet sich zusätzlich die „Kapitänsstube“. Dieser gemütlich eingerichtete Gemeinschaftsraum mit Einbauküche kann von allen Gästen genutzt werden.

Warnemünde

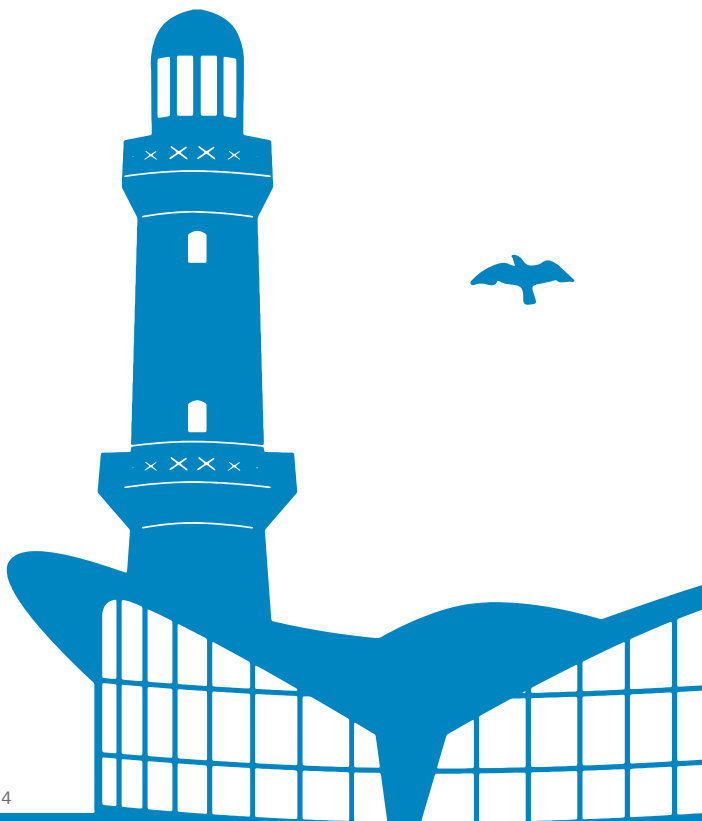
Fischerhaus Kerstin



ALTER STROM

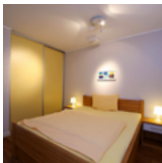
- _ Erdgeschoss, 25 m²
- _ 1-Zimmer-Wohnung für bis zu 2 Personen, Wohn-/Schlafzimmer mit Sofa und Doppelbett, Pantry-Küche, Duschbad, Terrasse
- _ Hauptsaison: 70 € Überlassungsentgelt pro Nacht*
- _ Zwischensaison: 50 € Überlassungsentgelt pro Nacht*
- _ Nebensaison: 40 € Überlassungsentgelt pro Nacht*

* Zusätzlich zum Überlassungsentgelt fällt pro Aufenthalt eine Reinigungspauschale in Höhe von 60 € an.



Warnemünde

Fischerhaus Kerstin



SEEPROMENADE

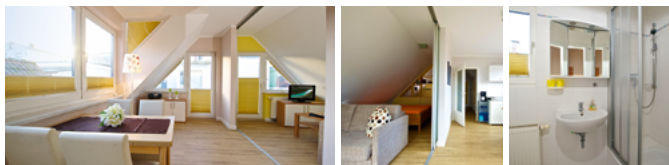
- _ Erdgeschoss, 40 m²
- _ 2-Zimmer-Wohnung für bis zu 4 Personen, Wohn-/Schlafzimmer mit Schlafsofa, Schlafzimmer (Belüftungsanlage – kein Fenster) mit Doppelbett, Pantry-Küche, Duschbad, Terrasse
- _ Hauptsaison: 90 € Überlassungsentgelt pro Nacht*
- _ Zwischensaison: 70 € Überlassungsentgelt pro Nacht*
- _ Nebensaison: 60 € Überlassungsentgelt pro Nacht*

* Zusätzlich zum Überlassungsentgelt fällt pro Aufenthalt eine Reinigungspauschale in Höhe von 60 € an.



Warnemünde

Fischerhaus Kerstin

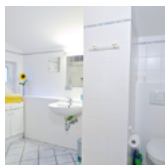


LEUCHTTURM

- _ 1. Obergeschoss, 45 m²
- _ 2-Zimmer-Wohnung für bis zu 4 Personen mit einem Wohn-/Schlafzimmer mit Schlafsofa und Doppelbett und Einzelbett, Pantry-Küche, Duschbad, Balkon
- _ Hauptsaison: 90 € Überlassungsentgelt pro Nacht*
- _ Zwischensaison: 70 € Überlassungsentgelt pro Nacht*
- _ Nebensaison: 60 € Überlassungsentgelt pro Nacht*

* Zusätzlich zum Überlassungsentgelt fällt pro Aufenthalt eine Reinigungspauschale in Höhe von 60 € an.





YACHTHAFEN

- _ 1. Obergeschoss, 80 m²
- _ 2-Zimmer-Wohnung für bis zu 5 Personen, Wohn-/Schlafzimmer mit Sofa und Doppelbettliege, Schlafzimmer mit Doppelbett und Schlafliège, Küchenzeile mit Geschirrspüler, Wannen- und Duschbad, Balkon und Terrasse
- _ Hauptsaison: 110 € Überlassungsentgelt pro Nacht*
- _ Zwischensaison: 100 € Überlassungsentgelt pro Nacht*
- _ Nebensaison: 80 € Überlassungsentgelt pro Nacht*

Optional Zusatzzimmer zubuchbar

- _ Erdgeschoss, 10 m², für bis zu 2 Personen
- _ Schlafzimmer mit Doppelbett, Duschbad
- _ 30 € Überlassungsentgelt pro Nacht**

Wir bieten unseren Mitgliedern komfortable und komplett eingerichtete Gästewohnungen – inklusive Handtüchern und Bettwäsche. Ab 2 Übernachtungen können Sie unsere Gästewohnungen buchen. Das Rauchen in unseren Gästewohnungen und das Mitbringen von Haustieren ist nicht gestattet.

* Zusätzlich zum Überlassungsentgelt fällt pro Aufenthalt eine Reinigungspauschale in Höhe von 60 € an.

** Zusätzlich zum Überlassungsentgelt fällt pro Aufenthalt eine Reinigungspauschale in Höhe von 30 € an.



GÄSTEWONUNGEN DEUTSCHLANDWEIT

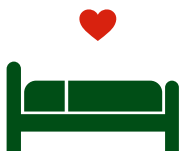
Wir sind Teil eines Netzwerks aus rund 110 Wohnungsbaugenossenschaften, die ihren Mitgliedern mehr bieten möchten als bezahlbares und sicheres Wohnen. Als Mitglied unserer Genossenschaft können Sie das Gästewohnungsangebot aller teilnehmenden Genossenschaften nutzen und zu fairen Preisen Gästewohnungen in fast ganz Deutschland mieten – ob allein, zu zweit oder als Gruppe.

Über 140 voll eingerichtete und ausgestattete Wohnungen in mehr als 50 Städten stehen zur Verfügung. Sie haben die Wahl: Erholung am Meer oder spannender Städtetrip, Natur pur oder kulturelle Highlights?

In folgenden Bundesländern bieten die teilnehmenden Genossenschaften in Deutschland ihre Gästewohnungen an:

- Baden-Württemberg
- Bayern
- Berlin
- Brandenburg
- Hamburg
- Hessen
- Mecklenburg-Vorpommern
- Niedersachsen
- Nordrhein-Westfalen
- Rheinland-Pfalz
- Sachsen
- Sachsen-Anhalt
- Schleswig-Holstein

Gehen Sie auf die Seite wohnungsbaugenossenschaften.de/gaestewohnung-finden und lassen Sie sich inspirieren. Wir freuen uns, Ihnen diesen Service anbieten zu können und wünschen Ihnen eine schöne Zeit in den Gästewohnungen unserer Partnergenossenschaften.





STADT

LAND

FLUSS

MEEER

**Unsere Gästewohnungen
zum Wohlfühlen**





**Berliner Bau- und
Wohnungsgenossenschaft
von 1892 eG**



Knobelsdorffstraße 96
14050 Berlin

Kontakt:

Daniela Rietz
Telefon 030 30 30 2-115
gaestewohnung@1892.de

www.1892.de

Alle Gästewohnungen und weitere Bilder finden Sie hier:
1892.de/gaestewohnungen

Titel oben links: ©unsplash.com
Titel oben rechts: © pixabay.com
Titel unten: © steschum/fotolia.com
Innen – wenn nicht anders ausgewiesen © Catrin Wolf
Stand: Juli 2023

